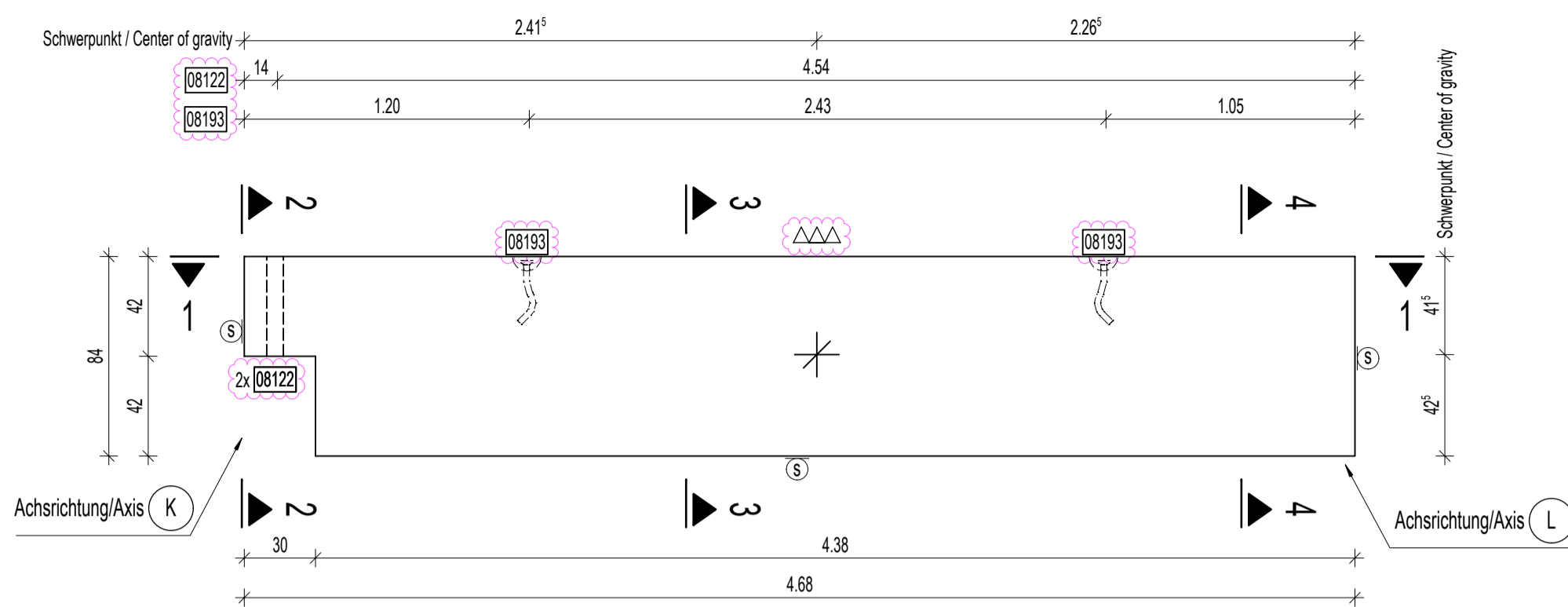


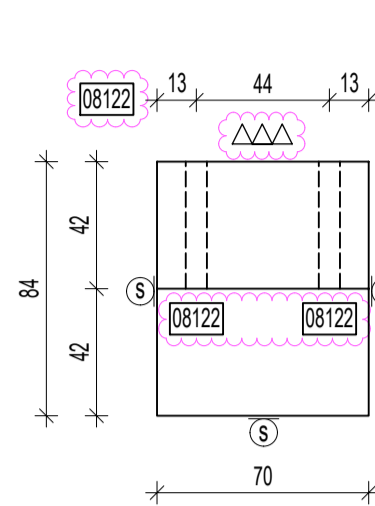
Ansicht/Front View

M 1:25



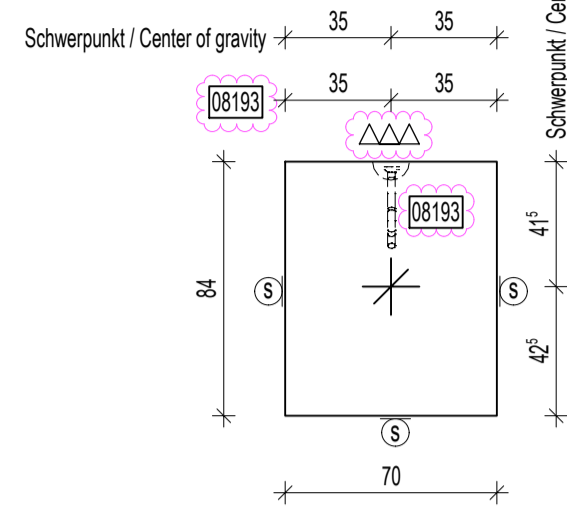
Schnitt 2-2/Section 2-2

M 1:25



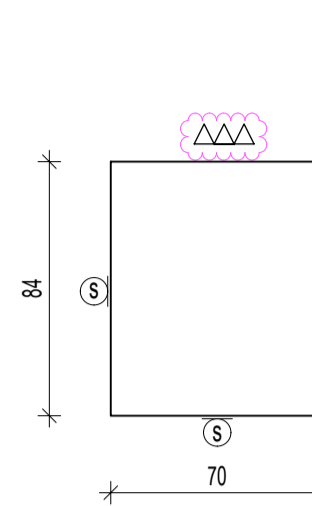
Schnitt 3-3/Section 3-3

M 1:25



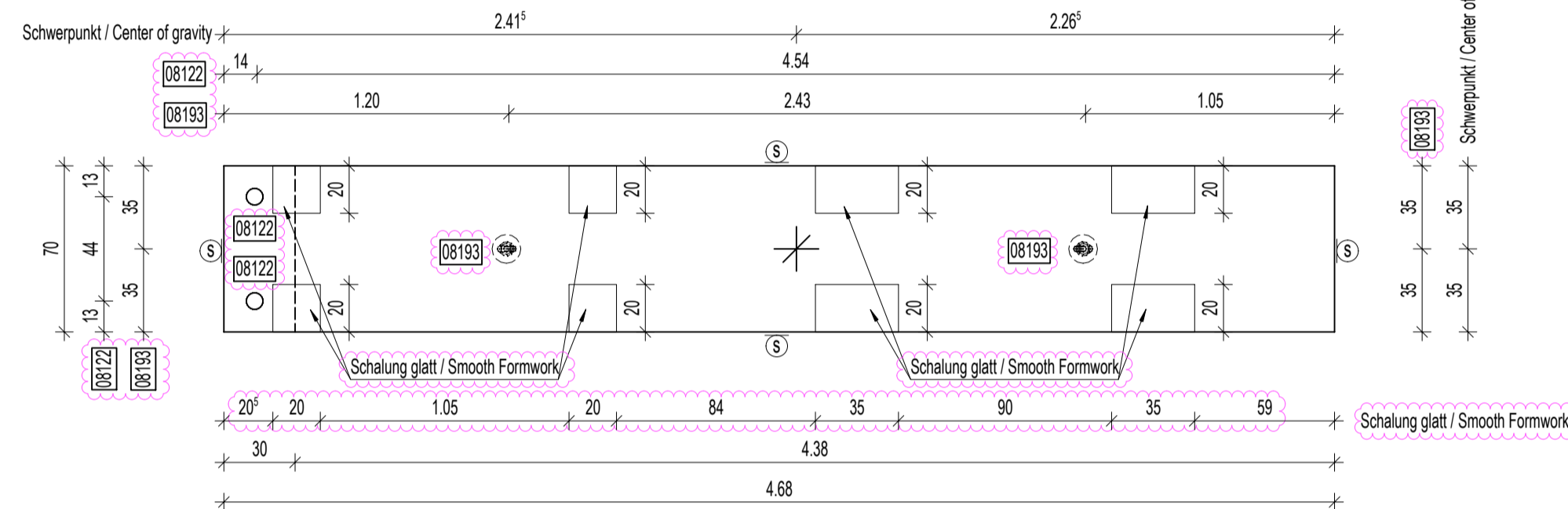
Schnitt 4-4/Section 4-4

M 1:25



Draufsicht 1-1/Top View 1-1

M 1:25

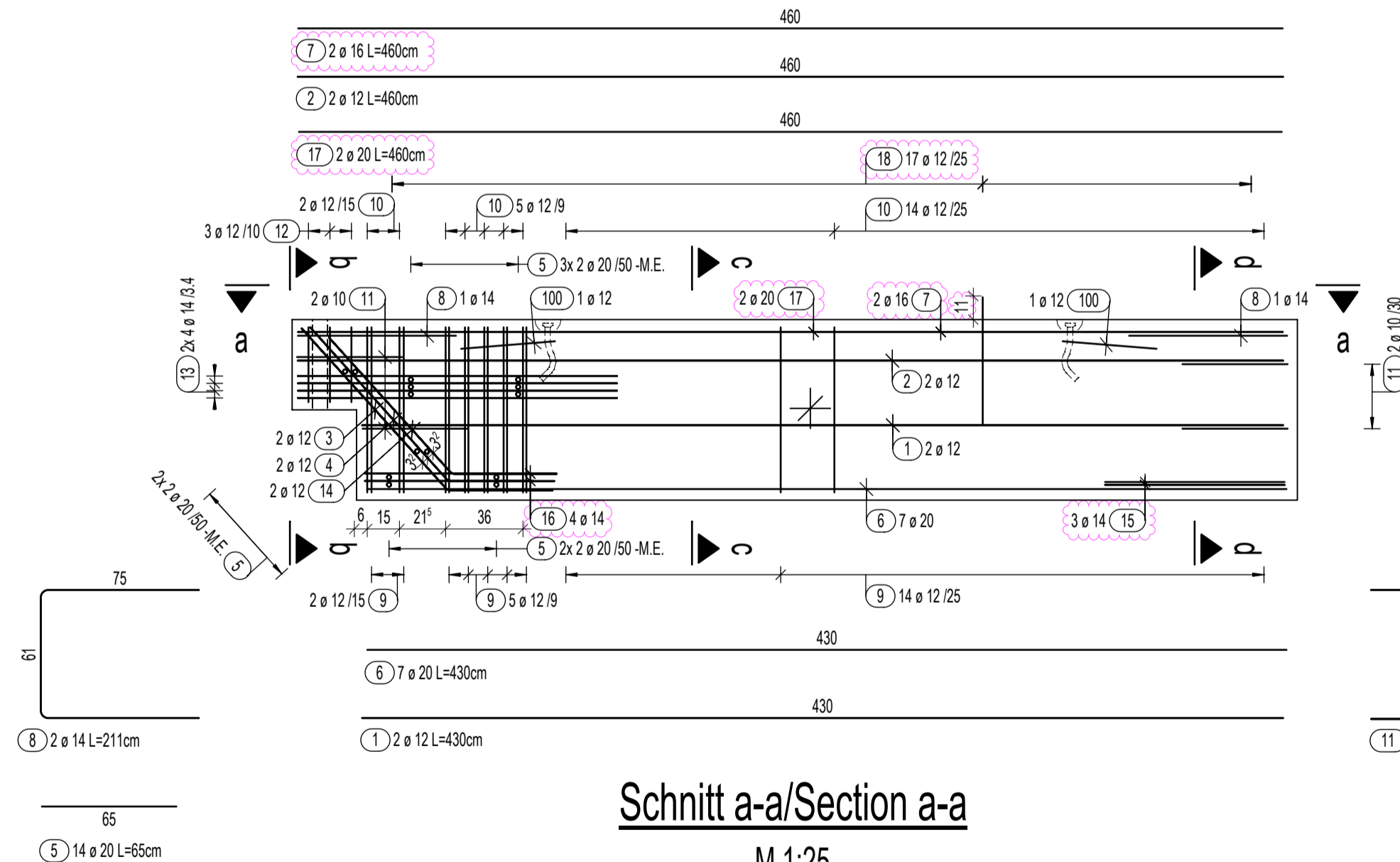


Einbauteilleiste (je Fertigteile) / Built-in parts list (per precast element)

EBT - Nummer/ BIP - Number	Hersteller/ Manufacturer	Bezeichnung/ Description	Korrosionsschutz/ Corrosion protection	Menge (Stück)/ Unit (Pcs)
08122	Robusta	HWR Ø70 x 420mm		2
08193	Pfeifer	Anker WK 6.3 h=270mm mit Formkörper M10 D=121 mm		2

Bewehrung/Reinforcement

M 1:25



Schnitt a-a/Section a-a

M 1:25

Schnitt b-b/Section b-b

M 1:25

Schnitt c-c/Section c-c

M 1:25

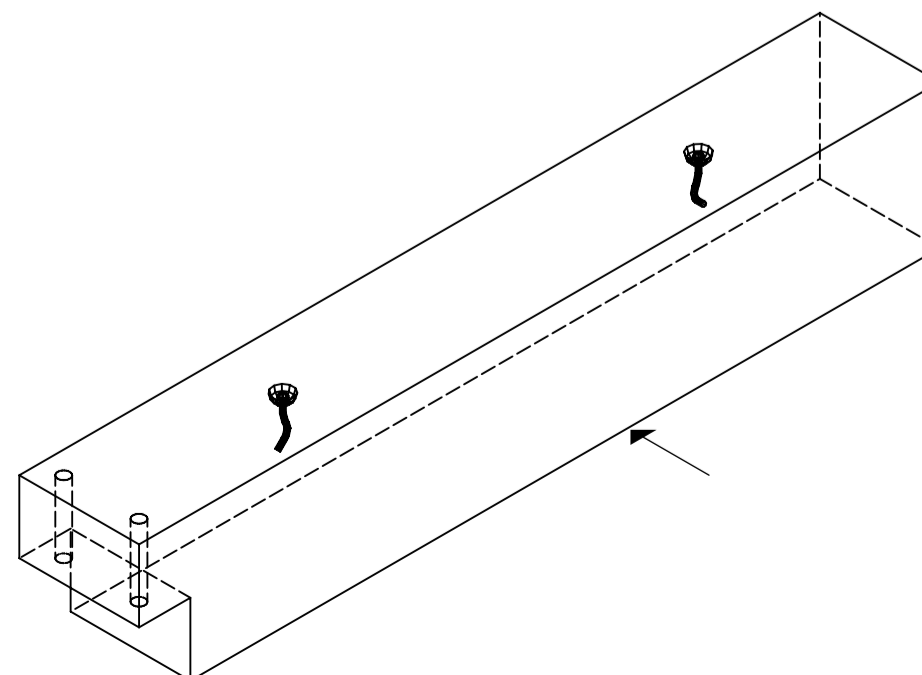
Schnitt d-d/Section d-d

M 1:25

Bügelchlösser sind versetzt rechts - links anzuordnen/
Closed stirrups are to be arranged staggered right-left

3D Perspektive/3D Perspective

M 1:25



Stabliste / Steel list (1x)

Pos/ Mark	Stück/ Pcs	Ø [mm]	Einzel Länge/ Single length [m]	Gesamt Länge/ Total length [m]	Masse/ Mass [kg]
1	2	12	4.30	8.60	7.64
2	2	12	4.60	9.20	8.17
3	2	12	3.27	6.54	5.81
4	2	12	3.17	6.34	5.63
5	14	20	0.65	9.10	22.48
6	7	20	4.30	30.10	74.35
7	2	16	4.60	9.20	14.54
8	2	14	2.11	4.22	5.11
9	21	12	3.84	80.64	71.61
10	21	12	2.40	50.40	44.76
11	4	10	1.61	6.44	3.97
12	3	12	3.00	9.00	7.99
13	8	14	3.28	26.24	31.75
14	2	12	2.95	5.90	5.24
15	3	14	1.99	5.97	7.22
16	4	14	1.84	7.36	8.91
17	2	20	4.60	9.20	22.72
18	17	12	1.44	24.48	21.74
100	2	12	0.98	1.96	1.74

Gesamtmasse/ Total mass [kg]: 371.38

Bei eng liegender Bewehrung ist ein Beton mit
Größtkorndurchmesser von <= 16mm zu verwenden.
For tight spaces reinforcement use concrete with
a maximum grain diameter <=16mm.

ABBREVIATIONS AND SYMBOLS / ABRKÜRZUNGEN UND SYMBOLE

☁ = Änderung / Change ☁ = in Klärung / In clarification

ALLGEMEINE BEMERKUNGEN / GENERAL COMMENTS:

-Alle Maße sind im Plan und am Bau zu überprüfen! Abweichende oder falsche Maße sind dem Planverfasser und/oder dem Bauleiter schriftlich zu melden!
-Änderungen gelten nur bei schriftlicher Bestätigung des Planverfassers und der Objektüberwachung als anerkannt.
-Für diese Zeichnung behält sich der Planverfasser alle Rechte vor. Vervielfältigungen dürfen nur mit ausdrücklicher Genehmigung des Planverfassers erfolgen.
-All dimensions are to be checked in the plan and at the construction! Deviating or incorrect dimensions are to be reported in writing to the plan author and/or the construction manager!
-Changes are considered accepted only with written confirmation of the plan author and the object supervision.
-The author of the plan reserves all rights for this drawing. Duplications may only be made with the express permission of the author of the plan.

MINDESTWERTE DER BIEGERADIEN DBR (EC2, TABELLE 8.1+8.2)
MINIMUM BENDING DIAMETER DBR (EC2, TABLE 8.1+8.2)

Stabdurchmesser/Rod diameter	Biegerollendurchmesser/Bending diameter
> 100 mm oder/or > 7ds	10 ds
> 50 mm und/and > 3ds	15 ds
≤ 50 mm oder/or ≤ 3 ds	20 ds

Haken, Winkelhaken, Schlaufen
Hooks, Angle hooks, Loops

Stabdurchmesser/Rebar diameter	Biegerollendurchmesser/Bending diameter
ds > 20mm	7 ds
ds ≤ 20mm	4 ds

Die Gesamtlängen der Auszüge beziehen sich auf Außenmaße!
The total lengths of the drawers refer to external dimensions!

BAUSTOFFE (SOWEIT NICHT ANDERS ANGEGEBEN)
BUILDING MATERIALS (UNLESS OTHERWISE SPECIFIED)

Strukturmatrize/ Structure matrix	Abgerieben/ Rubbed	Fugenformprofil/ Joint form profile.
Sichtbeton (SB II)/ Exposed concrete (SB II)	Geglättet/ Smoothed	Rauh/ Rough
Flügelgeglättet/ Trowelled smooth	Schalungsglatt/ Formwork smooth	

Kanten soweit nichts anderes angegeben ist, sind zu fassen Fadenstärke: Edges unless otherwise stated are to be chamfered thread thickness:	Betondeckung / Concrete cover		
	C _{min, dur}	C _{dev}	C _v
1x=1cm x/1x	20	10	30

Anzahl / Quantity:	1 Stk/Pcs	Stat.-Pos.:	U101
Volumen / Volume:	2.664 m ³	Gewicht / Weight:	6.751 to
Bauteil / Component:	FT-Unterzug Pr.-Beam	Betonfestigkeit / Concrete grade:	C40/50
Expositionsklassen / Exposition class:			XCl
Feuchtigkeitssklasse / Humidity class:			WO

ZUGEHÖRIGE PLÄNE / RELATED PLANS:

Rev	Date	Description	By	App
C01	29/12/2023	Issued for Construction		
P01	06/10/2023	Issued for construction Approval		

Drawing Status / Plan Status:
Issued For Construction

Fachplaner / Planersteller: gbc engineers GmbH
Am Spreebord 9d
10589 Berlin
Tel.: +49 (0) 30 339 38 740
Fax: +49 (0) 30 339 38 741
eMail: info@gbc-engineers.de
web: www.gbc-engineers.de

Drawing Title / Bezeichnung:
Formwork and reinforcement Pr.- Beam-U101-203
Schalung und Bewehrung FT-Unterzug-U101-203

Drawn By / Gezeichnet:	Designed By / Design von:	Checked By / Geprüft von:
Ta.H	L.N.	D.M
	Scale / Maßstab:	Date / Datum:
	1:25	06/10/2023
	Revision:	Status:
	C01	A1